

PROJAC MOBICUT-1200

Cisaille horizontale autonome, transportable pour chantiers de ferraille.
La solution mobile pour traiter la ferraille, réduire vos coûts et maximiser votre productivité



Cisaille un VHU avec moteur
Transportable sur chantier
Faible coût d'exploitation
Qualité et fiabilité garanties



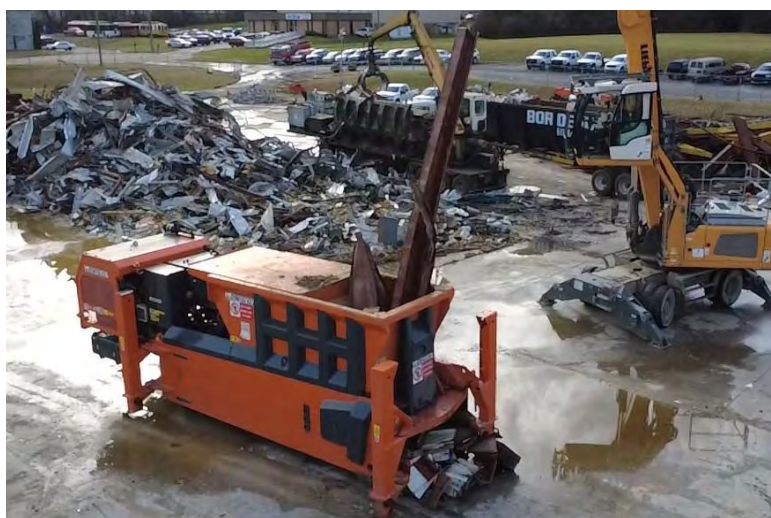
Traitez jusqu'à 17 t/h de ferraille,
sur n'importe quel chantier,
sans dalle béton ni permis spécial,
pilotee par un seul operateur.

Parsa polyvalence, sa capacite de production ou encore sa mobilite, la cisaille horizontale **MOBICUT-1200** est un outil indispensable sur les chantiers de recyclage et de recuperation.

Elle peut etre fixe pour les gros chantiers, et deplaçable quand il est preferable de traiter les matieres sur place pour optimiser les coùts de transports.

Pour repondre au besoin de chaque application, la cisaille mobile **MOBICUT-1200** peut etre eequipee soit d'un moteur diesel, soit electrique.

Cette cisaille transportable de conception innovante s'inscrit dans la gamme d'equipements selectionnes par **PROJAC** pour leur qualite eeprouvee et la garantie fournie par le constructeur.



PROJAC MOBICUT-1200

Cisaille horizontale autonome, transportable pour chantiers de ferraille.
La solution mobile pour traiter la ferraille, réduire vos coûts et maximiser votre productivité



CONCEPTION ORIGINALE

Totalement autonome, la cisaille horizontale polyvalente **MOBICUT-1200**, peut être transportée sur chantier avec un camion équipé d'un bras ampliroll.

Son originalité : une cisaille horizontale implantée sous la benne de chargement à fond incliné. Un tiroir pousseur alimente et pré-comprime les matériaux avant la coupe.

Équipée d'un vérin de 850 tonnes de force, la cisaille pourra couper simultanément jusqu'à 2 IPN de 450mm, par exemple.

Les couteaux permettent 1200 heures de production et disposent de 4 arrêtes de coupe de 300 heures chacune.

Sa simplicité de conception garantie un fonctionnement à toute épreuve, un coût d'exploitation et de maintenance réduits. Son retour sur investissement est très favorable et rapide.

FIABILITE INDUSTRIELLE

Sa fabrication éprouvée et sa structure en aciers haute résistance Strenx 700 & Hardox 500, sont conçus pour les conditions les plus sévères.

FONCTIONNEMENT

La ferraille est chargée dans la benne à fond incliné. Le chargeur à tiroir pousse les matériaux dans la zone de cisailage, au-dessus des couteaux de coupe.

Le cycle de travail est automatique et géré depuis le pupitre de commande et/ou la télécommande. En sortie, les paquets cisailés s'empilent devant la machine, un paquet poussant l'autre.

Caractéristiques techniques MOBICUT-1200

Production*	14-17	T/h
Temps du cycle de coupe	(automatique) 30	sec
Force de cisaillement	850	T
Puissance moteur électrique	(asynchrone triphasé) 132	kW
Puissance moteur diesel	(Caterpillar C7.1) 275	cv
Consommation moteur diesel	9 à 11	L/h
Ouverture gorge tête de cisaillement	H 430 x L 1700	mm
Longueur de coupe (fixe)	406	mm
Largeur trémie d'alimentation	1700	mm
Dimensions fonctionnement LPH	3530 x 8712 x 2670	mm
Dimensions totale transport LPH	2540 x 9246 x 2670	mm
Poids	44	T

* Valeurs théoriques de référence non contractuelles, variables en fonction des matériaux à recycler, cisailier et du mode opératoire. Le constructeur se réserve le droit de modifier les caractéristiques techniques sans préavis. Photos non contractuelles.



Un chantier « sur mesure ». Jusqu'à 17 t/h de production*



Pieds réglables. Utilisation simple. Un seul opérateur suffit !



Cisaille transportable par camion semi-remorque



Coupes expulsées par MOBICUT-1200